

CATÁLOGO DE PRODUCTOS 2024

NEUMÁTICOS PARA VEHÍCULOS DE PASAJEROS Y
CAMIONES LIGEROS
MÉXICO, EL CARIBE Y SUDAMÉRICA



ARMSTRONG 

UN BREVE PASEO POR LA HISTORIA

Después de una década de crecimiento prometedor, Armstrong compra una pequeña planta de fabricación de neumáticos en New Haven, Connecticut.

1912 ←

Un distribuidor de neumáticos de Nueva Jersey llamado George F. Armstrong ingresó a la industria de los neumáticos en un pequeño loft.

→ 1922

Armstrong presentó el primer neumático de fibra de vidrio de estructura diagonal cinturada, uno de sus muchos inventos.

1961 ←

Armstrong se convirtió en el quinto fabricante de neumáticos más grande del mundo y se clasificó entre las compañías Fortune 500.

→ 1965

Armstrong logró un volumen de ventas récord por valor de \$1 mil millones.

1970 ←

Armstrong Rubber Company se mudó a su sede de \$7 millones diseñada por el reconocido arquitecto Michael Brauer en New Haven, Connecticut.

→ 1986

Pirelli retiró gradualmente la marca Armstrong en la segunda mitad de la década de 1990.

1988 ←

Armstrong fue adquirida por Pirelli S.p.A, convirtiéndose en Pirelli Armstrong Tire Corporation.

→ 1990

Recientemente rediseñada, la marca Armstrong regresó a la industria de los neumáticos, continuando con el legado de Armstrong de fabricar productos premium hechos por personas con mentalidad de calidad.

2012 ←

ZAFCO le compró la marca Armstrong a Pirelli con el objetivo de reconstruirla desde cero.

→ 2015

ACERCA DE NOSOTROS

Durante los últimos cinco años, hemos estado trabajando constantemente para recuperar una de las marcas de neumáticos estadounidenses más confiables, y para modernizarla en una oferta de productos ZAFCO premium.

Armstrong Tires ahora forma parte de la familia de marcas ZAFCO, y nuestra dedicación a la calidad, el valor y la seguridad resultó ser perfecta para continuar el legado de Armstrong.

Cada neumático Armstrong que usted compra está respaldado por un inflexible nivel de integridad y servicio que ha sido el distintivo de ZAFCO durante los últimos 25 años. Estamos orgullosos del legado que hemos construido durante el último cuarto de siglo y esperamos desarrollar la marca Armstrong con la ayuda de socios clave en la industria de los neumáticos.



¿POR QUÉ ARMSTRONG?

PROGRAMA DE PRECIOS BASADO EN EL VALOR

Nuestro exclusivo programa de precios fue diseñado pensando en nuestros distribuidores y está posicionado para aumentar sus márgenes de ganancia para que pueda hacer crecer su negocio fácilmente y mantenerse competitivo en la moderna industria actual de los neumáticos.



NOMBRE RECONOCIBLE CON UN VALIOSO LEGADO

El nombre Armstrong fue una vez un nombre famoso que figuraba en la lista de las compañías Fortune 500 y el quinto fabricante de neumáticos más grande del mundo. Nuestro objetivo es restaurar el legado de Armstrong y consolidar su lugar en la industria del neumático.

UNA GARANTÍA DISEÑADA PARA VENDER

La garantía "built-to-last" (fabricados para durar) de Armstrong incluye una cobertura por riesgos en el camino de dos años, asistencia en el camino, garantía de kilometraje de hasta 85,000 kilómetros y una garantía de devolución de dinero de 30 días.



UNA SUITE ESTELAR DE SOPORTE DE VENTAS

Los distribuidores de Armstrong reciben soporte de ventas, incluyendo recursos de capacitación, programas de marketing y acceso a nuestro Portal de Distribuidores para que usted tenga a su alcance todas las herramientas de ventas que necesita.

BLU-TRAC PC



Esta siguiente generación de neumáticos para vehículos de pasajeros está diseñada para ofrecer una conducción más suave con menos ruido del camino y un desgaste más uniforme de la banda de rodadura, al tiempo que proporciona una mejor tracción y capacidad de frenado en condiciones húmedas y secas.



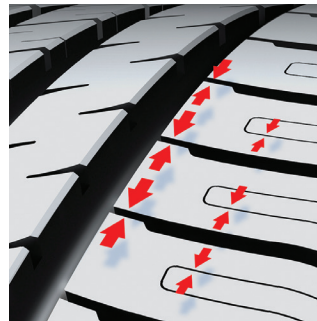
DISEÑO SIMÉTRICO DE LA BANDA DE RODADURA.

El diseño simétrico produce una rodadura más suave en el camino y un desgaste uniforme a lo largo de la vida útil del neumático.



CONJUNTO DE COSTILLAS INTERNAS DINÁMICAS.

Un conjunto de tres costillas internas reduce el ruido del camino y mejora la comodidad de conducción.



SISTEMA RANURAS DE BLOQUEO AUTOMÁTICO.

Un sistema de ranuras de bloqueo automático garantiza una evacuación de agua excepcional para mejorar la tracción y el frenado en el camino.



BORDES LATERALES BISELADOS.

Los bordes biselados de los surcos laterales reducen la resistencia a la rodadura y aumentan la rigidez de la banda de rodadura.

UTQG 700 A A / BLU-TRAC PC / PASAJEROS / TODA TEMPORADA / M+S

SERIE	CÓDIGO DE PRODUCTO	TAMAÑO	ÍNDICE DE CARGA / SÍMBOLO DE VELOCIDAD	CARGA MÁXIMA	PRESIÓN MÁX. DE INFLADO	ANCHO DEL RIN / LLANTA	ANCHO DE SECCIÓN	DIÁMETRO GENERAL	PROF. DE BANDA DE RODADURA
				KGS	PSI	PULGADAS	MILÍMETROS	MILÍMETROS	MILÍMETROS
80	1200048864	155/80R13	79T	437	44	4.5	160	573	7.4
	1200046718	145/70R13	71T	345	44	4.5	153	530	7.7
	1200048858	155/70R13	75T	387	44	4.5	157	548	7.5
	1200048866	165/70R13	79T	437	44	5.0	171	557	7.5
	1200048871	175/70R13	82T	475	44	5.0	176	572	7.5
	1200048859	165/70R14	81T	462	44	5.0	171	588	7.5
70	1200046719	175/70R14	88T XL	560	50	5.0	175	599	7.3
	1200043036	185/70R14	88H	560	44	5.5	192	616	7.5
	1200043042	195/70R14	91T	615	44	6.0	203	630	7.5
	1200043043	195/70R14	95H XL	690	50	6.0	203	630	7.5
	1200043050	205/70R15	100H XL	800	50	6.0	212	669	7.4
	1200043058	215/70R15	98H	750	44	6.5	221	683	7.7
	1200048860	155/65R13	73T	365	44	4.5	157	529	7.5
	1200048872	165/65R13	77T	412	44	5.0	173	542	7.6
	1200048857	155/65R14	75T	387	44	4.5	157	555	7.5
	1200048862	165/65R14	79T	437	44	5.0	172	570	7.5
	1200043030	175/65R14	82H	475	44	5.0	180	584	7.5
	1200043031	185/65R14	86H	530	44	5.5	188	596	7.3
65	1200046720	175/65R15	84H	500	44	5.0	179	606	7.6
	1200046636	185/65R15	88H	560	44	5.5	189	621	7.3
	1200043033	185/65R15	88T	560	44	5.5	189	621	7.3
	1200043040	195/65R15	95H XL	690	50	6.0	201	635	7.4
	1200043041	195/65R15	91V	615	44	6.0	201	635	7.4
	1200043047	205/65R15	99H XL	775	50	6.0	208	645	7.5
	1200046724	205/65R16	95V	690	44	6.0	208	672	8.6
	1200043054	215/65R16	102H XL	850	50	6.5	221	683	7.6
	1200043064	235/65R16	103H	875	44	7.0	238	709	7.7
	1200043057	215/65R17	99V	775	44	6.5	220	714	7.6
	1200048868	165/60R14	75H	387	44	5.0	171	553	7.7
	1200046721	185/60R14	82H	475	44	5.5	188	574	7.4
60	1200048873	175/60R15	81H	462	44	5.0	181	590	8.0
	1200046722	185/60R15	88H XL	560	50	5.5	186	601	8.0
	1200043037	195/60R15	88H	560	44	6.0	201	615	7.6
	1200043044	205/60R16	92H	630	44	6.0	205	650	7.5
	1200043045	205/60R16	92V	630	44	6.0	205	650	7.5
	1200043051	215/60R16	95H	690	44	6.5	218	663	7.7
	1200043052	215/60R16	99V XL	775	50	6.5	218	663	7.7
	1200043060	225/60R16	102V XL	850	50	6.5	228	673	7.7
	1200046723	235/60R16	100V	800	44	7.0	240	686	8.0
	1200043061	225/60R17	99H	775	44	6.5	229	705	8.1
	1200043062	225/60R17	99V	775	44	6.5	229	705	8.1
	1200056563	165/55R14	72T	355	44	5.0	170	538	7.1
55	1200056565	185/55R16	87H XL	545	50	6.0	194	610	7.9
	1200043082	205/55R16	91H	615	44	6.5	210	632	7.4
	1200043083	205/55R16	94V XL	670	50	6.5	210	632	7.4
50	1200056564	165/50R15	76T XL	400	50	5.0	170	548	7.1

PRÓXIMOS TAMAÑOS

TAMAÑO	ÍNDICE DE CARGA/SÍMBOLO DE VELOCIDAD
195/60R16	89V
235/75R15	109T XL

BLU-TRAC HP



Este neumático de Ultra Alto Desempeño presenta surcos circunferenciales y subrectos para brindar una mejor evacuación del agua, manejo y estabilidad. Su diseño de ranuras proporciona mayor agarre, seguridad y comodidad, mientras que una pared de surco silenciosa reduce el ruido exterior.



CUATRO SURCOS CIRCUNFERENCIALES ANCHOS.

Estos 4 surcos, que abarcan la circunferencia del neumático, trabajan con los surcos laterales para evacuar el agua rápidamente, mejorando el manejo y la tracción.



UNA VARIERAD DE DISEÑOS DE RANURA.

Una variedad de ranuras distribuidas en las costillas internas crea superficies de agarre adicionales para mayor seguridad y comodidad de manejo.



SURCOS SUBRECTOS.

Los surcos subrectos en los hombros externos mejoran la precisión y la estabilidad en las curvas.



INNOVADORA PARED DE SURCO SILENCIOSA.

La pared de surco silenciosa reduce el ruido exterior al interrumpir el flujo de aire por medio de estrías verticales.

UTQG 340 A A / BLU-TRAC HP / ULTRA ALTO DESEMPEÑO / TODA TEMPORADA / M+S									
SERIE	CÓDIGO DE PRODUCTO	TAMAÑO	ÍNDICE DE CARGA / SÍMBOLO DE VELOCIDAD	CARGA MÁXIMA	PRESIÓN MÁX. DE INFLADO	ANCHO DEL RIN / LLANTA	ANCHO DE SECCIÓN	DIÁMETRO GENERAL	PROF. DE BANDA DE RODADURA
				KGS	PSI	PULGADAS	MILÍMETROS	MILÍMETROS	MILÍMETROS
60	1200046729	215/60R17	96H	710	44	6.5	220	689	8.1
	1200046733	225/60R18	100H	800	44	6.5	234	726	8.0
	1200046728	185/55R14	80H	450	44	6.0	193	558	7.8
	1200048861	185/55R15	82V	475	44	6.0	194	585	8.1
	1200046725	195/55R15	85V	515	44	6.0	202	594	7.8
	1200046726	195/55R16	91VXL	615	50	6.0	202	620	7.8
	1200043084	205/55R16	94WXL	670	50	6.5	214	632	7.3
55	1200043090	215/55R16	97WXL	730	50	7.0	226	638	7.5
	1200043102	225/55R16	99WXL	775	50	7.0	232	651	7.5
	1200043092	215/55R17	98WXL	750	50	7.0	225	671	7.5
	1200043093	215/55R17	94Y	670	44	7.0	225	671	7.5
	1200043104	225/55R17	101WXL	825	50	7.0	229	683	7.5
	1200046742	235/55R17	103WXL	875	50	7.5	246	689	7.6
	1200048863	195/50R15	86VXL	530	50	6.0	198	576	8.0
50	1200048869	195/50R16	88VXL	560	50	6.0	198	603	8.1
	1200043079	205/50R16	87Y	545	44	6.5	208	611	7.6
	1200046741	225/50R16	92W	630	44	7.0	233	631	7.9
	1200043080	205/50R17	93WXL	650	50	6.5	213	642	7.5
	1200043088	215/50R17	95WXL	690	50	7.0	219	648	7.5
	1200043100	225/50R17	98WXL	750	50	7.0	226	658	7.6
	1200046731	235/50R18	101WXL	825	50	7.5	242	694	7.9
45	1200048865	195/45R16	84VXL	500	50	6.5	195	583	7.9
	1200048867	205/45R16	87WXL	545	50	7.0	206	589	7.7
	1200046727	205/45R17	88WXL	560	50	7.0	206	615	7.8
	1200043086	215/45R17	91WXL	615	50	7.0	213	627	7.5
	1200043097	225/45R17	94YXL	670	50	7.5	226	639	7.5
	1200043106	235/45R17	97WXL	730	50	8.0	235	645	7.5
	1200046732	245/45R17	99WXL	775	50	8.0	243	652	7.4
40	1200043098	225/45R18	95WXL	690	50	7.5	225	662	7.5
	1200046734	235/45R18	98WXL	750	50	8.0	235	669	7.6
	1200043111	245/45R18	100WXL	800	50	8.0	243	678	7.5
	1200046740	255/45R18	103WXL	875	50	8.5	254	687	7.6
	1200046737	245/45R19	102YXL	850	50	8.0	243	710	7.6
	1200043077	205/40R17	84YXL	500	50	7.5	211	598	7.4
	1200048870	215/40R17	87WXL	545	50	7.5	218	608	8.0
35	1200046642	245/40R17	95WXL	690	50	8.5	246	628	7.6
	1200043096	225/40R18	92YXL	630	50	8.0	230	637	7.5
	1200046730	235/40R18	95WXL	690	50	8.5	242	646	7.7
	1200043109	245/40R18	97WXL	730	50	8.5	248	654	7.5
	1200046736	245/40R19	98YXL	750	50	8.5	248	688	7.6
	1200060608	275/40R19	105YXL	925	50	9.5	269	711	7.1
	1200060609	245/40R20	99YXL	775	50	8.5	239	704	7.1
30	1200046738	255/35R18	94WXL	670	50	9.0	260	633	7.7
	1200046743	225/35R19	88WXL	560	50	8.0	230	642	7.6
	1200046744	235/35R19	91WXL	615	50	8.5	241	649	7.7
	1200046735	245/35R19	93WXL	650	50	8.5	248	657	7.6
	1200046739	255/35R19	96WXL	710	50	9.0	257	660	7.5
	1200060607	275/35R19	100YXL	800	50	9.5	269	683	7.1

UTQG 340 A A / BLU-TRAC HP / ULTRA ALTO DESEMPEÑO / TODA TEMPORADA / M+S

SERIE	CÓDIGO DE PRODUCTO	TAMAÑO	ÍNDICE DE CARGA / SÍMBOLO DE VELOCIDAD	CARGA MÁXIMA	PRESIÓN MÁX. DE INFLADO	ANCHO DEL RIN / LLANTA	ANCHO DE SECCIÓN	DIÁMETRO GENERAL	PROF. DE BANDA DE RODADURA
				KGS	PSI	PULGADAS	MILÍMETROS	MILÍMETROS	MILÍMETROS
35	1200043094	225/35R20	90YXL	600	50	8.0	226	676	7.5
	1200043108	245/35R20	95YXL	690	50	8.5	248	682	7.6
	1200060610	255/35R20	97YXL	730	50	9.0	264	691	7.1
	1200060611	275/35R20	102YXL	850	50	9.5	264	711	7.1
	1200060612	275/35R21	103YXL	875	50	9.5	279	734	7.1

PRÓXIMOS TAMAÑOS

TAMAÑO	ÍNDICE DE CARGA/SÍMBOLO DE VELOCIDAD
205/55R17	95W XL
225/50R18	99W XL
235/50R17	100Y XL
245/50R17	99W
245/50R18	104W XL
215/45R18	93Y XL
235/45R19	99Y XL
205/40R18	86Y XL
225/40R19	93Y XL
235/40R19	96Y XL
255/40R18	99Y XL
255/40R19	100Y XL
275/40R18	103Y XL
265/35R18	97Y XL
265/35R19	98Y XL
275/35R18	99Y XL

TRU-TRAC SU



Fiel al legado Armstrong TRU-TRAC, este neumático de SUV aporta una menor resistencia a la rodadura y un mayor agarre en suelo mojado, además de una base de hombro que inhibe el mov. de los bloques y la deformación del neumático. Los costados rígidos absorben el impacto y mejoran la comodidad de conducción, mientras que la huella amplia mejora la seguridad y la estabilidad de conducción en general.



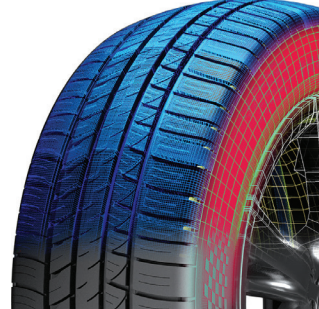
RANURAS ENTRECruzADAS.

Las ranuras entrecruzadas especiales en las costillas internas reducen la resistencia a la rodadura y aumentan el agarre en condiciones húmedas.



HUELLA AMPLIA.

Una "huella" amplia, la parte de la banda de rodadura del neumático que hace contacto con la superficie del camino, proporciona seguridad y estabilidad de manejo en general.



CONSTRUCCIÓN DE COSTADO ÚNICA.

Una construcción de costado única absorbe el impacto en caminos irregulares para mejorar la comodidad de manejo.



BASE DE LA PARTE INFERIOR DEL HOMBRO.

La base y los bloques de la parte inferior del hombro retienen la continuidad al reducir el movimiento de los bloques y la deformación del neumático.

UTQG 440 A A / TRU-TRAC SU/ SUV / TODA TEMPORADA / M+S

SERIE	CÓDIGO DE PRODUCTO	TAMAÑO	ÍNDICE DE CARGA / SÍMBOLO DE VELOCIDAD	CARGA MÁXIMA	PRESIÓN MÁX. DE INFLADO	ANCHO DEL RIN / LLANTA	ANCHO DE SECCIÓN	DIÁMETRO GENERAL	PROF. DE BANDA DE RODADURA
				KGS	PSI	PULGADAS	MILÍMETROS	MILÍMETROS	MILÍMETROS
65	1200048855	215/65R16	98H	750	44	6.5	221	686	7.8
	1200046711	235/60R18	107W XL	975	50	7.0	241	738	8.0
	1200056256	245/60R18	105V	925	44	7.0	248	751	7.9
60	1200043071	265/60R18	110V	1060	44	8.0	272	775	8.6
	1200043072	265/60R18	114V XL	1180	50	8.0	272	775	8.6
	1200046717	275/60R20	115H	1215	44	8.0	277	838	7.3
55	1200048854	215/55R18	99V XL	775	50	7.0	224	695	8.2
	1200048856	225/55R18	98V	750	44	7.0	232	706	8.1
	1200043065	235/55R18	104W XL	900	50	7.5	242	715	7.7
50	1200043069	255/55R18	109W XL	1030	50	8.0	263	737	9.2
	1200046709	225/55R19	99V	775	44	7.0	233	732	8.0
	1200046645	235/55R19	105V XL	925	50	7.5	245	742	7.8
45	1200060619	255/55R19	111Y XL	1090	50	8.0	262	767	7.1
	1200043075	275/55R20	117V XL	1285	50	8.5	284	811	8.4
	1200043067	255/50R19	107W XL	975	50	8.0	256	739	8.0
40	1200056257	245/50R20	102V	850	44	7.5	253	754	7.8
	1200056259	255/50R20	109V XL	1030	50	8.0	265	764	7.6
	1200046716	265/50R20	111V XL	1090	50	8.5	276	776	7.8
35	1200056260	285/50R20	116V XL	1250	50	9.0	297	794	7.5
	1200056625	275/50R21	113V XL	1150	50	8.5	284	809	7.2
	1200046714	225/45R19	96W XL	710	50	7.5	229	687	7.6
30	1200060621	245/45R20	103Y XL	875	50	8.0	238	734	7.1
	1200046715	265/45R20	108Y XL	1000	50	9.0	265	750	7.4
	1200043073	275/45R20	110W XL	1060	50	9.0	273	756	7.9
25	1200056623	265/45R21	108W XL	1000	50	9.0	266	771	7.2
	1200056624	275/45R21	110Y XL	1060	50	9.0	273	781	7.2
	1200056626	285/45R22	114Y XL	1180	50	9.5	285	815	7.3
20	1200046712	275/40R20	106Y XL	950	50	9.5	275	733	7.4
	1200056622	265/40R21	105Y XL	925	50	9.5	271	745	7.2
	1200056627	295/40R21	111Y XL	1090	50	10.5	301	769	7.2
15	1200060618	285/40R22	110Y XL	1060	50	10	282	787	7.1
	1200060616	275/40R22	108Y XL	1000	50	9.5	272	784	7.1
	1200060615	265/40R22	106Y XL	950	50	9.5	267	777	7.1
10	1200060620	315/35R20	110Y XL	1060	50	11.0	310	734	7.1
	1200060617	315/35R22	111Y XL	1090	50	11	310	784	7.1

PRÓXIMOS TAMAÑOS

TAMAÑO	ÍNDICE DE CARGA/SÍMBOLO DE VELOCIDAD
235/65R17	108V XL
235/65R18	106W
255/65R18	111H
255/60R19	113W XL
235/55R20	105W XL
255/55R20	110Y XL
275/50R22	111V
255/45R20	105Y XL
275/45R22	112W XL
305/40R22	114W XL
265/35R22	102Y XL
295/35R24	110Y XL
305/35R24	112W XL

TRU-TRAC HT

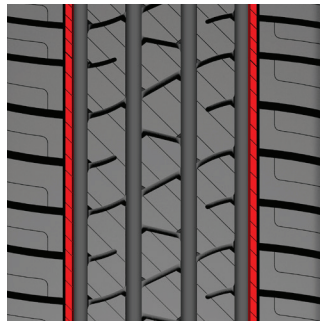


Fiel al legado Armstrong TRU-TRAC, este neumático de carretera proporciona una mayor capacidad de remolque y un mayor agarre en condiciones de derrape. Una banda de rodadura curva optimizada aumenta la rigidez de los neumáticos y reduce la resistencia a la rodadura, mientras la barra de bloqueo de ruido reduce el desgaste prematuro y el ruido de tracción en el camino.



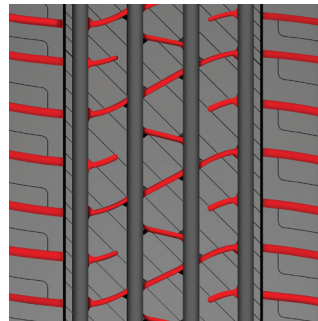
DISEÑO ESPECIAL DE BANDA DE RODADURA.

El diseño especial de la banda de rodadura proporciona una mayor capacidad de remolque en las carreteras.



BARRA DE BLOQUEO DE RUIDO.

Una barra de bloqueo de ruido en los hombros del neumático retrasa el desgaste prematuro y reduce el sonido generado por la tracción en el camino.



CANALES LATERALES ABIERTOS CONTINUOS.

Los canales laterales abiertos continuos aumentan el agarre del neumático en condiciones de derrape y brindan una mayor seguridad.



PERFIL CURVO DE BANDA DE RODADURA OPTIMIZADO.

Un perfil curvo de banda de rodadura optimizado aumenta la rigidez y reduce la resistencia a la rodadura.

UTQG 740 A A / TRU-TRAC HT / 4X4 / TODA TEMPORADA / M+S

SERIE	CÓDIGO DE PRODUCTO	TAMAÑO	ÍNDICE DE CARGA / SÍMBOLO DE VELOCIDAD	CARGA MÁXIMA		PRESIÓN MÁX. DE INFLADO	ANCHO DEL RIN / LLANTA	ANCHO DE SECCIÓN	DIÁMETRO GENERAL	PROF. DE BANDA DE RODADURA
				KGS	PSI					
75	1200043356	235/75R15	109H XL	1030	50	6.5	237	729	10.0	
	1200042718	215/70R16	100H	800	44	6.5	224	707	9.0	
	1200042722	225/70R16	103H	875	44	6.5	230	720	9.0	
	1200043018	235/70R16	106H	950	44	7.0	245	737	9.0	
70	1200043023	245/70R16	111H XL	1090	50	7.0	248	747	9.0	
	1200043025	265/70R16	112H	1120	44	8.0	273	773	9.0	
	1200043027	265/70R17	115H	1215	44	8.0	275	804	10.0	
	1200056261	255/70R18	113H	1150	44	7.5	256	812	9.3	
	1200060613	265/70R18	116H	1250	44	8.0	274	831	9.5	
65	1200042720	225/65R17	102H	850	44	6.5	230	721	8.5	
	1200043015	235/65R17	108V XL	1000	50	7.0	240	737	10.0	
	1200043021	245/65R17	107H	975	44	7.0	248	750	7.5	
	1200046661	265/65R17	112H	1120	44	8.0	272	774	9.3	
60	1200056262	265/65R18	114H	1180	44	8.0	271	800	9.6	
	1200046662	265/60R18	110H	1060	44	8.0	269	774	10.0	
	1200060614	285/60R18	116H	1250	44	8.5	292	800	9.5	
55	1200056452	275/60R20	115H	1215	44	8.0	279	838	10.4	
	1200046663	275/55R20	117H XL	1285	50	8.5	279	810	10.0	

TRU-TRAC HT / 4X4 / TODA TEMPORADA / M+S

SERIE	CÓDIGO DE PRODUCTO	TAMAÑO	ÍNDICE DE CARGA / SÍMBOLO DE VELOCIDAD	PR	CARGA MÁXIMA (KGS)		PRESIÓN MÁX. DE INFLADO	ANCHO DEL RIN / LLANTA	ANCHO DE SECCIÓN	DIÁMETRO GENERAL	PROF. DE BANDA DE RODADURA
					SINGLE	DUAL					
85	1200046665	LT 235/85R16	120/116S	10	1400	1250	80	6.5	245	802	12.2
80	1200046668	LT 235/80R17	120/117R	10	1400	1285	80	6.5	240	805	10.8
	1200046664	LT 225/75R16	115/112T	10	1215	1120	80	6.0	222	743	11.3
75	1200046666	LT 245/75R16	120/116S	10	1400	1250	80	7.0	245	774	11.9
	1200046667	LT 265/75R16	123/120S	10	1550	1400	80	7.5	267	803	12.7
	1200046699	LT 285/75R16	126/123R	10	1700	1550	80	8.0	296	829	13.4
	1200046669	LT 245/75R17	121/118S	10	1450	1320	80	7.0	248	799	11.8
70	1200046670	LT 265/70R17	121/118T	10	1450	1320	80	8.0	266	804	12.8
	1200046671	LT 285/70R17	121/118S	10	1450	1320	80	8.0	283	832	12.8
	1200046673	LT 275/70R18	125/122S	10	1650	1500	80	8.0	272	834	12.4
65	1200046672	LT 275/65R18	123/120R	10	1550	1400	80	8.0	275	815	13.0

TRU-TRAC AT



Fiel al legado Armstrong TRU-TRAC, este neumático todoterreno proporciona un desempeño excelente en cualquier camino y, en condiciones difíciles, ofrece estabilidad a alta velocidad, mayor respuesta de la dirección y máxima comodidad. Su diseño también reduce el desgaste irregular e inhibe el movimiento de los bloques.



CUATRO SURCOS CIRCUNFERENCIALES EN ZIGZAG.

Los surcos en zigzag proporcionan un excelente desempeño en cualquier superficie del camino.



BLOQUES CENTRALES ENTRELAZADOS.

Los bloques centrales entrelazados con bordes inclinados aseguran la máxima comodidad en condiciones de todoterreno.



CARCASA RESISTENTE.

La carcasa resistente mejora la estabilidad a alta velocidad y proporciona una mayor respuesta de la dirección en condiciones difíciles del camino.



PUENTES DE CONEXIÓN ENTRE BLOQUES.

Los puentes de conexión entre los bloques de hombro inhiben el desgaste irregular y reducen el movimiento de los bloques.

UTQG 560 A B / TRU-TRAC AT / 4X4 / TODA TEMPORADA / M+S

SERIE	CÓDIGO DE PRODUCTO	TAMAÑO	ÍNDICE DE CARGA / SÍMBOLO DE VELOCIDAD		CARGA MÁXIMA		PRESIÓN MÁX. DE INFLADO	ANCHO DEL RIN / LLANTA	ANCHO DE SECCIÓN	DIÁMETRO GENERAL	PROF. DE BANDA DE RODADURA
					KGS	PSI					
75	1200043020	235/75R15	109T	XL	1030	50	6.5	237	730	10.0	
	1200056566	265/70R15	116T	XL	1250	50	8.0	272	752	10.3	
	1200042719	215/70R16	100T		800	44	6.5	225	707	10.0	
	1200042723	225/70R16	103T		875	44	6.5	230	720	7.7	
70	1200043019	235/70R16	106T		950	44	7.0	243	737	10.0	
	1200043024	245/70R16	111T	XL	1090	50	7.0	248	747	10.0	
	1200043026	265/70R16	112T		1120	44	8.0	271	774	9.0	
	1200043028	265/70R17	115T		1215	44	8.0	271	806	10.0	
65	1200042721	225/65R17	102H		850	44	6.5	225	721	10.0	
	1200043017	235/65R17	108H	XL	1000	50	7.0	239	738	10.0	
	1200043022	245/65R17	107T		975	44	7.0	245	747	10.0	
	1200056568	265/65R17	116T	XL	1250	50	8.0	272	778	9.5	
60	1200046648	265/60R18	110T		1060	44	8.0	269	774	10.0	
	1200046745	275/60R20	115T		1215	44	8.0	278	838	10.4	
55	1200046649	275/55R20	117T	XL	1285	50	8.5	278	811	10.0	

TRU-TRAC AT / 4X4 / TODA TEMPORADA / M+S

SERIE	CÓDIGO DE PRODUCTO	TAMAÑO	ÍNDICE DE CARGA / SÍMBOLO DE VELOCIDAD		PR	CARGA MÁXIMA (KGS)		PRESIÓN MÁX. DE INFLADO	ANCHO DEL RIN / LLANTA	ANCHO DE SECCIÓN	DIÁMETRO GENERAL	PROF. DE BANDA DE RODADURA
						SINGLE	DUAL					
Flotation	1200056567	LT 31X10.50R15	109S		6	1030	-	50	8.5	266	775	12.0
85	1200046651	LT 235/85R16	120/116S		10	1400	1250	80	6.5	242	802	12.5
80	1200046655	LT 235/80R17	120/117R		10	1400	1285	80	6.5	238	807	12.2
	1200046650	LT 225/75R16	115/112S		10	1215	1120	80	6.0	222	741	12.8
	1200046652	LT 245/75R16	120/116S		10	1400	1250	80	7.0	250	771	12.5
75	1200046653	LT 265/75R16	123/120R		10	1550	1400	80	7.5	269	802	12.2
	1200046700	LT 315/75R16	127/124R		10	1750	1600	65	8.5	322	876	13.4
	1200046656	LT 245/75R17	121/118S		10	1450	1320	80	7.0	249	798	12.3
70	1200046654	LT 305/70R16	124/121R		10	1600	1450	65	9.0	317	830	13.5
	1200046657	LT 265/70R17	121/118S		10	1450	1320	80	8.0	269	804	12.7
	1200046658	LT 285/70R17	121/118S		10	1450	1320	80	8.5	285	831	13.5
65	1200046701	LT 325/65R18	127/124R		10	1750	1600	65	9.5	337	877	13.4
	1200046704	LT 275/65R20	126/123S		10	1700	1550	80	8.0	272	867	12.4
60	1200046703	LT 325/60R20	126/123R		10	1700	1550	65	9.5	328	897	13.0
55	1200046659	LT 285/55R20	122/119S		10	1500	1360	80	9.0	285	856	12.3
	1200046702	LT 305/55R20	121/118S		10	1450	1320	65	9.5	307	844	13.0

DESERT DOG MT



Un homenaje al Desert Dog original, este llanta MT fue creado para soportar duras condiciones todoterreno y al mismo tiempo proporcionar el máximo agarre, tracción y fuerza de arrastre. Sus resistentes flancos actúan como un escudo que absorbe los golpes, mientras que sus anchos hombros drenan el agua para ayudar a combatir



EYECTORES DE PIEDRAS EN ZIGZAG.

Estos eyectores están situados entre los bloques de la banda de rodadura para prevenir el daño. Por piedras y otros objetos, lo que proporciona un mejor manejo y aumenta la durabilidad.



BLOQUES DE BANDA DE RODADURA TUFF TUSK.

Inspirados en la fuerza de Tuffy el rinoceronte, estos bloques de la banda de rodadura proporcionan el máximo agarre, tracción y fuerza de arrastre en terrenos lodosos y otras desafiantes condiciones del camino.



BLOQUES LATERALES RESISTENTES.

Con una construcción de poliéster de tres capas, estos bloques laterales actúan como un escudo para proteger contra los choques de los obstáculos todoterreno caminodo de la dirección en condiciones difíciles del camino.



FESTONES DE HOMBRO ANCHOS Y EN ÁNGULO.

Diseñados con un mayor índice de vacío, estos festones de hombro proporcionan una gran tracción todoterreno, capacidad de autolimpieza y mejor drenaje de agua para luchar contra el aquaplaning.



COMPUESTO ESPECIAL DE LA BANDA DE RODADURA.

Este compuesto especialmente fabricado proporciona un mejor agarre en las rocas y superficies resbaladizas, mientras proporciona la máxima protección contra el desgaste y las rasgaduras.

DESERT DOG MT / 4X4 / TODA TEMPORADA / M+S										
SERIE	CÓDIGO DE PRODUCTO	TAMAÑO	ÍNDICE DE CARGA / SÍMBOLO DE VELOCIDAD	PR	CARGA MÁX-IMA (KGS)	PRESIÓN MÁX. DE INFLADO	ANCHO DEL RIN / LLANTA	ANCHO DE SECCIÓN	DIÁMETRO GENERAL	PROF. DE BANDA DE RODADURA
					SINGLE	PSI	PULGADAS	MILÍMETROS	MILÍMETROS	MILÍMETROS
Flotation	1200050570	LT 35x12.50R17	121Q	10	1450	65	10.0	318	883	17.0
	1200050567	LT 35x12.50R18	123Q	10	1550	65	10.0	318	883	17.0
	1200050568	LT 35x12.50R18	128Q	12	1800	80	10.0	318	883	17.0
	1200050561	LT 33x12.50R20	114Q	10	1180	65	10.0	318	832	17.0
	1200050562	LT 33x12.50R20	119Q	12	1360	80	10.0	318	832	17.0
	1200046894	LT 35x12.50R20	121Q	10	1450	65	10.0	318	883	17.0
	1200050565	LT 35x12.50R20	125Q	12	1650	80	10.0	318	883	17.0
	1200050569	LT 37x12.50R20	126Q	10	1700	65	10.0	318	934	17.0
	1200050566	LT 37x13.50R20	127Q	10	1750	65	11.0	345	934	17.0
	1200050563	LT 38x15.50R20	125Q	8	1650	50	12.5	395	959	17.0

BLU-TRAC VAN

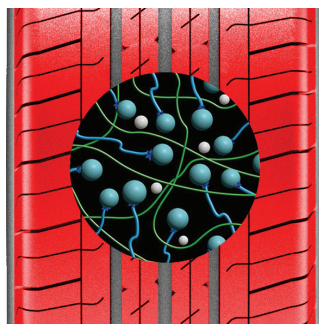


Este llanta de verano LTRC está diseñado para proporcionar una conducción silenciosa y confortable, mientras proporciona al conductor una mayor tracción tanto en caminos mojados como secos. El avanzado compuesto permite una mayor eficiencia de combustible. Inhibe el movimiento de los bloques.



DISEÑO OPTIMIZADO DE LA BANDA DE RODADURA.

Un diseño optimizado de la banda de rodadura reduce el ruido para un viaje tranquilo y confortable.



COMPUESTO AVANZADO DE LA BANDA DE RODADURA.

Este avanzado compuesto proporciona una gran tracción en caminos secos y mojados con un mejor kilometraje para una mayor eficiencia de combustible.



AMPLIOS SURCOS RECTOS.

Estos tres surcos ayudan a prevenir el aquaplaning en caminos mojados y permiten un mejor manejo.

BLU-TRAC VAN / LTRC / VERANO

SERIE	CÓDIGO DE PRODUCTO	TAMAÑO	ÍNDICE DE CARGA / SÍMBOLO DE VELOCIDAD	PR	CARGA MÁXIMA (KGS)		PRESIÓN MÁX. DE INFLADO	ANCHO DEL RIN / LLANTA	ANCHO DE SECCIÓN	DIÁMETRO GENERAL	PROF. DE BANDA DE RODADURA
					SINGLE	DUAL	PSI	PULGADAS	MILÍMETROS	MILÍMETROS	MILÍMETROS
75	1200049956	185/75R16C	104/102S	8	900	850	69	5.0	184	684	9.5
	1200049960	195/75R16C	107/105S	8	975	925	69	5.5	196	698	9.5
	1200049963	165/70R14C	89/87R	6	580	545	54	5.0	170	588	8.0
70	1200049957	195/70R15C	104/102R	8	900	850	65	6.0	201	655	10.0
	1200049958	225/70R15C	112/110R	8	1120	1060	65	6.5	228	697	10.0
65	1200049959	175/65R14C	90/88T	6	600	560	54	5.0	177	584	9.0
	1200049962	195/65R16C	104/102T	8	900	850	69	6.0	201	660	9.0
	1200049964	205/65R16C	107/105T	8	975	925	69	6.0	209	672	9.0
	1200049965	215/65R16C	109/107T	8	1030	975	69	6.5	221	686	10.0
	1200049961	225/65R16C	112/110T	8	1120	1060	69	6.5	228	698	10.0
	1200049966	235/65R16C	121/119R	10	1450	1360	69	7.0	240	712	10.0

TRU-TRAC VAN



Este neumático de verano LTRC está diseñado para proporcionar una conducción silenciosa y cómoda y, al mismo tiempo, brindar al conductor una mayor tracción tanto en carreteras mojadas como secas. El compuesto avanzado permite una mayor eficiencia de combustible.



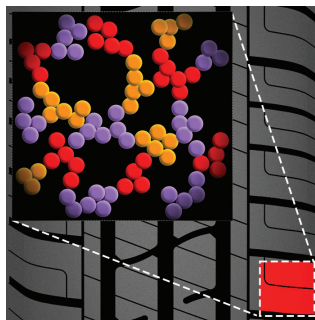
BLOQUE DE HOMBRO GRANDE CON BARRA QUE BLOQUEA EL RUIDO.

La reducción del ruido en la zona de los arcones retrasa el desgaste prematuro y reduce el sonido generado por la tracción de la carretera.



SURCOS VERTICALES INFLEXIVOS Y CANALES HORIZONTALES INCLINADOS.

Aumente el agarre de los neumáticos con una distancia de frenado más corta, lo que proporciona mayor seguridad.



COMPUESTO ESPECIAL.

Diseñado para resistir astillas y desgarros, proporcionando una excelente durabilidad y un mayor kilometraje.

TRU-TRAC VAN / LTRC / VERANO

SERIE	CÓDIGO DE PRODUCTO	TAMAÑO	ÍNDICE DE CARGA / SÍMBOLO DE VELOCIDAD	PR	CARGA MÁXIMA (KGS)		PRESIÓN MÁX. DE INFLADO	ANCHO DEL RIN / LLANTA	ANCHO DE SECCIÓN	DIÁMETRO GENERAL	PROF. DE BANDA DE RODADURA
					SINGLE	DUAL	PSI	PULGADAS	MILÍMETROS	MILÍMETROS	MILÍMETROS
LTRC	1200055024	185R14C	102/100R	8	850	800	65	5.5	187	648	7.9
	1200060623	195R14C	106/104S	8	950	900	65	5.5	196	669	8.4
	1200055025	195R15C	106/104R	8	950	900	65	5.5	198	686	7.9
	1200060622	205R16C	110/108Q	8	1060	1000	65	6.0	215	738	8.4
75	1200060624	205/75R14C	109/107S	8	1030	975	68	5.5	201	666	8.4
70	1200060625	215/70R15C	109/107T	8	1030	975	65	6.5	222	686	8.4
	1200060626	225/70R15C	112/110T	8	1030	1060	65	6.5	229	700	8.4

PRÓXIMOS

TRU-TRAC AT II

El TRU-TRAC AT II es el patrón "todo terreno" de segunda generación



PRÓXIMOS TAMAÑOS

TAMAÑO	ÍNDICE DE CARGA/SÍMBOLO DE VELOCIDAD
215/75R15	100S
245/75R16	111S
255/70R16	111S
265/50R20	111T XL
265/60R18	110T
265/65R17	116T XL
265/65R18	114T
275/65R18	116T
285/45R22	114H XL
285/70R17	117T
LT235/70R15	114/110Q
LT235/75R15	116/113Q
LT265/60R20	121/118S
LT265/65R18	122/119Q
LT265/70R17	121/118S
LT265/70R18	124/121Q
LT275/55R20	120/117S
LT275/60R20	123/120S
LT275/65R18	123/120S
LT275/70R18	125/122S
LT285/60R20	125/122S
LT285/65R18	125/122S
LT285/70R17	121/118S
LT285/75R16	126/123R
LT285/75R17	128/125R
LT295/60R20	126/123S
LT295/70R18	129/126R
LT305/55R20	125/122S
LT315/70R17	121/118S
LT35X12.50R18	128R

ARMSTRONGTIRE.COM

